

Installatie instructie USB driver en E-bike Connect Premium.

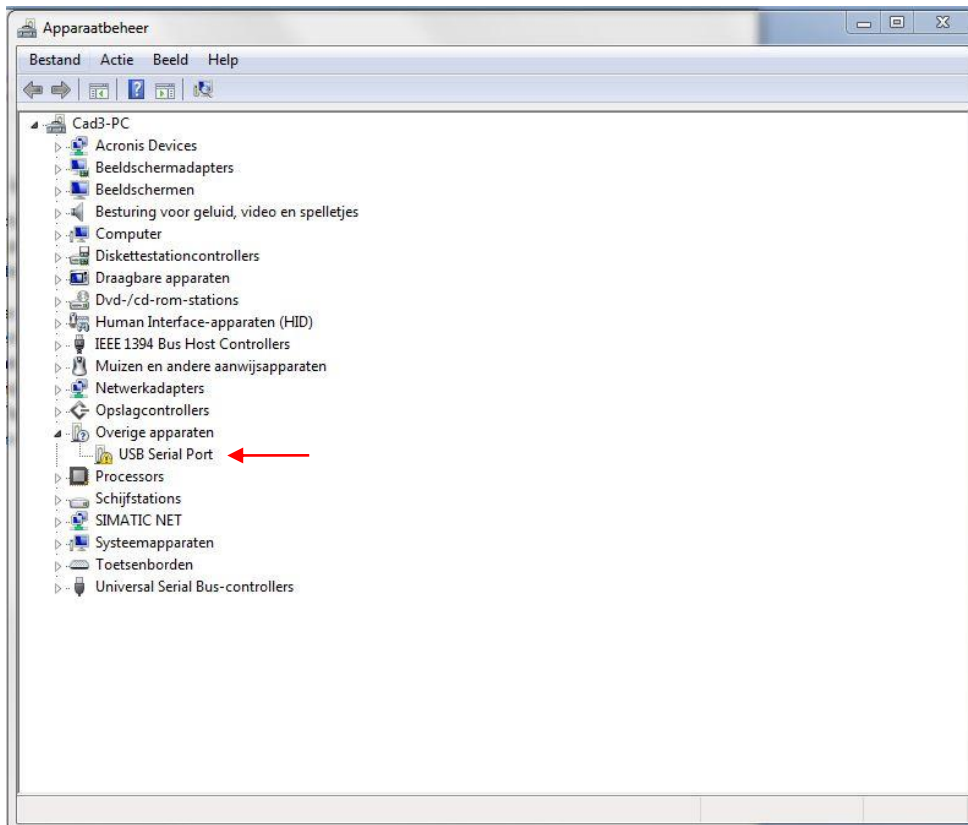
In deze instructie ziet u hoe u de Driver en de software van het Van Raam Silent systeem correct installeert. De pc/laptop moet voor het downloaden van de Driver en de klantensoftware verbonden zijn met het internet. **Let op!** Dit programma wordt alleen ondersteund door Windows Vista, 7, 8 en 10.

Installeren van de USB driver.

1. Ga naar <https://www.vanraam.nl/trapondersteuning> en download [Driver USB Silent](#)
2. Het bestand wordt als een .zip bestand geopend. Pak het bestand uit op een locatie waar u die makkelijk weer kan vinden bijvoorbeeld onder "Mijn documenten".
3. Verbind de USB kabel van Van Raam met uw pc/laptop.
4. De pc/laptop gaat nu de driver proberen te installeren. Omdat dit een speciale driver is kan het zijn dat er geen goede driver gevonden kan worden. Installeert de pc/laptop de driver goed kunt u stap 5 t/m stap 8 overslaan en kunt u meteen doorgaan met het Installeren van E-Bike Connect.

Om de driver correct te installeren opent u apparaatbeheer (Start > zoeken > apparaatbeheer).

5. U krijgt het volgende scherm te zien:



Installatie instructie USB driver.

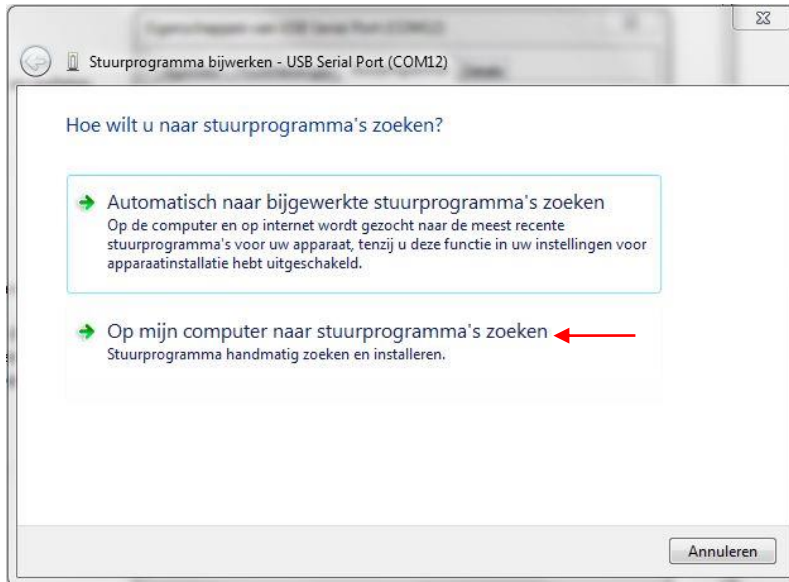
Laatste bewerking: 13 maart 2018 door Rick de Jonge

Klik met de rechtermuistoets op USB Serial Port (rode pijl).

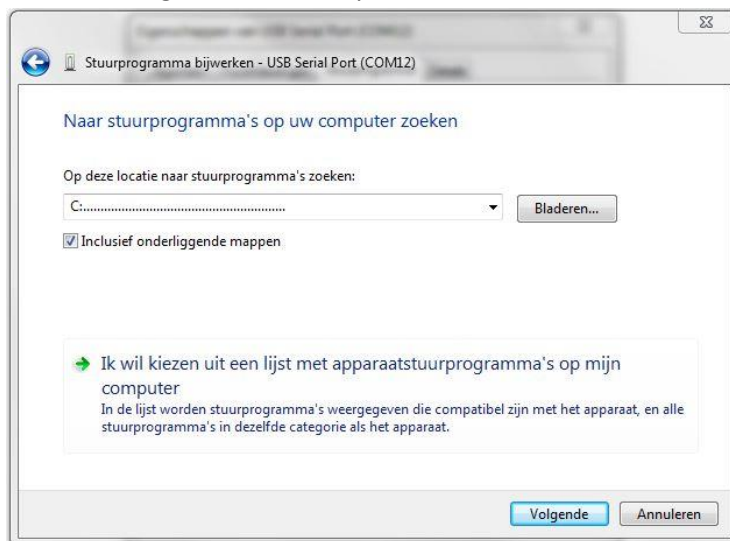
- Klik in het menu wat verschijnt op "Eigenschappen". Ga in het menu "Eigenschappen" naar het tabblad "Stuurprogramma".
- U krijgt het volgende scherm te zien:



Klik op "Bijwerken" en vervolgens in het nieuwe menu op "Op mijn computer naar stuurprogramma's zoeken" (rode pijl) om de driver te installeren.



8. Blader vervolgens naar de map waar u het bestand heeft neergezet in stap 2.



Klik op "Volgende" en de Driver wordt geïnstalleerd.

Einde van de instructie.