

Installatie instructie USB driver en E-Bike Connect Premium

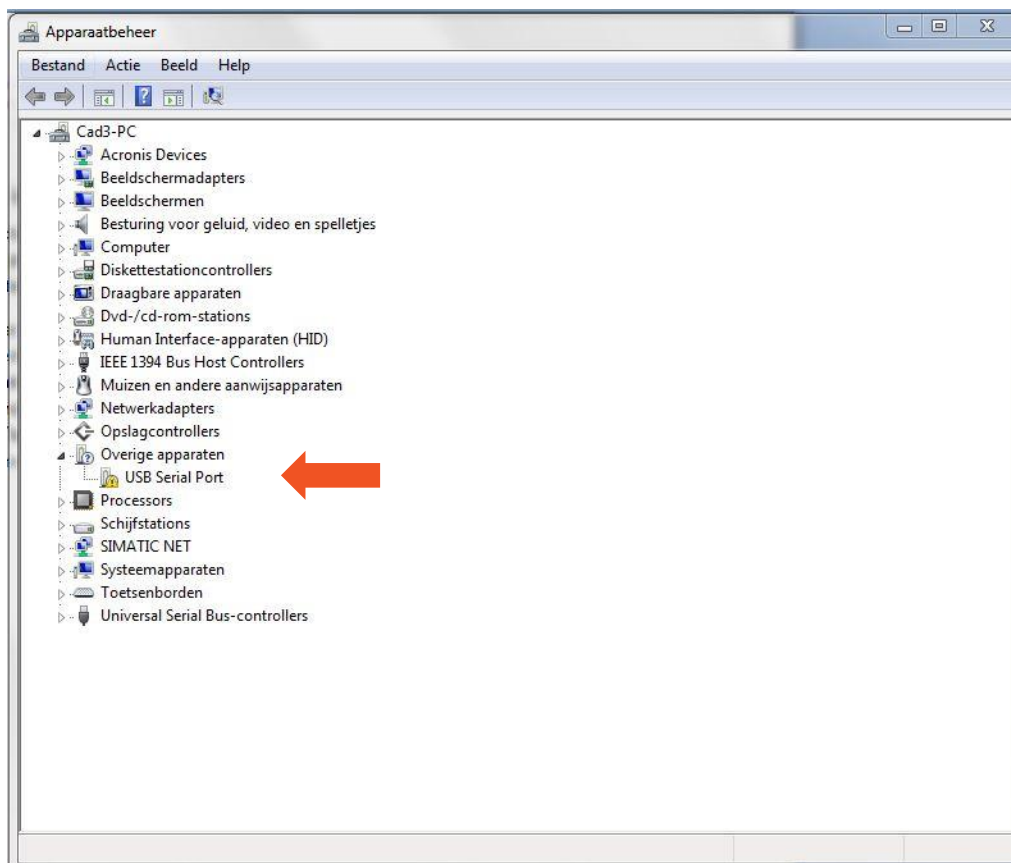
In deze instructie zie je hoe je de Driver en de software van het Van Raam Silent systeem correct installeert. De pc/laptop moet voor het downloaden van de Driver en de klantensoftware verbonden zijn met het internet. **Let op!** Dit programma wordt alleen ondersteund door Windows Vista, 7, 8 en 10.

Installeren van de USB Driver

1. Ga naar <https://www.vanraam.nl/trapondersteuning> en download [Driver USB Silent](#).
2. Het bestand wordt als een .zip bestand geopend. Pak het bestand uit op een locatie waar je die makkelijk weer kunt vinden, bijvoorbeeld onder 'Mijn documenten'.
3. Verbind de USB-kabel van Van Raam met je pc/laptop
4. De pc/laptop gaat nu de driver proberen te installeren. Omdat dit een speciale driver is, kan het zijn dat er geen goede driver gevonden kan worden. Installeert de pc/laptop de driver goed, dan kun je stap 5 t/m stap 8 overslaan en kun je meteen doorgaan met het Installeren van E-Bike Connect.

Om de driver correct te installeren open je apparaatbeheer (Start > zoeken > apparaatbeheer).

5. Je krijgt het volgende scherm te zien:

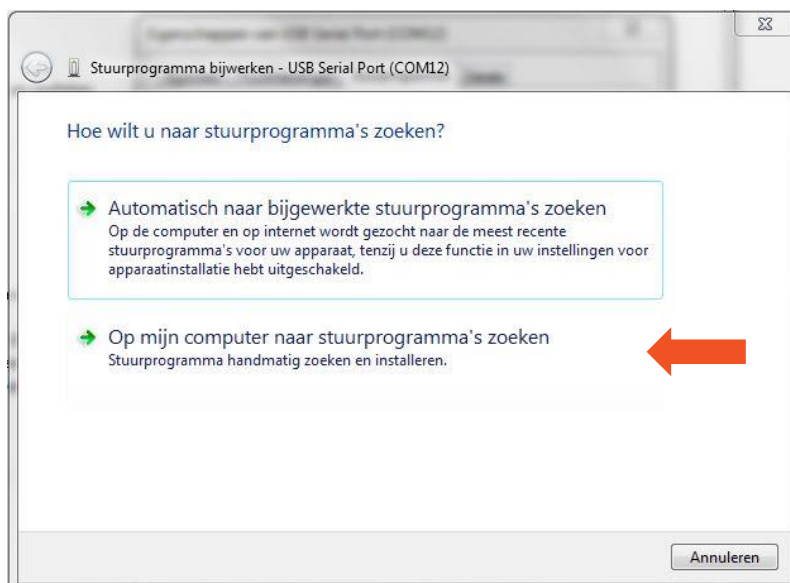


Klik met de rechtermuisknop op 'USB Serial Port' (de oranje pijl).

- Klik in het menu wat verschijnt op "Eigenschappen". Ga in het menu "Eigenschappen" naar het tabblad "Stuurprogramma".
- Je krijgt het volgende scherm te zien:



Klik op "Bijwerken" en vervolgens in het nieuwe menu op "Op mijn computer naar stuurprogramma's zoeken" (oranje pijl hieronder) om de driver te installeren.



8. Blader vervolgens naar de map waar u het bestand heeft neergezet in stap 2.

