

Zadelhoogte

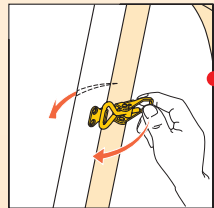
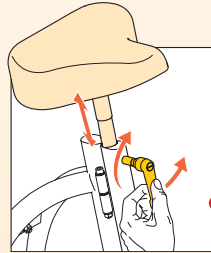
- Open de snelsluiting met enkele slagen
- Breng het zadel op de juiste hoogte
- Sluit de snelsluiting

Height of the saddle

- Open the quick clamp a few turns
- Adjust the saddle to the correct height
- Close the quick clamp

Sattelhöhe

- Öffnen Sie den Schnellspanner
- Schieben Sie den Sattel in die richtige Höhe
- Schließen Sie den Schnellspanner



(Op)vouwen van de loophulp

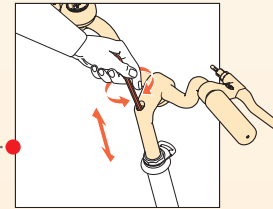
- Open de snelsluiting
- Vouw de loophulp op

Fold the walker

- Open the catch
- Fold the walker

Fahrrad zusammenklappen

- Öffnen Sie den Verschluss
- Klappen Sie die Laufhilfe zusammen



Stuurhoogte

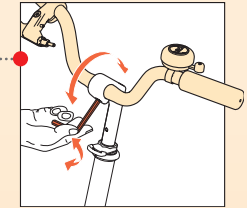
- Draai met een inbussleutel de bout een paar slagen los
- Breng het stuur op de juiste hoogte
- Draai de bout weer vast

Height of the handle bar

- Loosen the bolt with an Allen key a few turns
- Adjust the handle bar to the correct height
- Tighten the bolt with an Allen key

Lenkerhöhe

- Lockern Sie die Schraube mit einem Inbusschlüssel
- Schieben Sie den Lenker in die richtige Höhe
- Drehen Sie die Schraube wieder fest



Stuurstand

- Draai met een inbussleutel de bout een paar slagen los
- Breng het stuur in de juiste stand
- Draai de bout weer vast

Inclination of the handle bar

- Loosen the bolt with an Allen key a few turns
- Adjust the handle bar to the correct position
- Tighten the bolt with an Allen key

Lenkerneiging

- Lockern Sie die Schraube mit einem Inbusschlüssel
- Bringen Sie den Lenker in die richtige Position
- Drehen Sie die Schraube wieder fest



ONDERHOUDSSHEMA (UIT TE VOEREN DOOR DE DEALER)

Interval	Controlepunten
Na 200 km, of na 2 maanden	De rem
Jaarlijks	De gehele fiets
Na een val, botsing of ongeluk	De gehele fiets

MAINTENANCE SCHEDULE (TO BE EXECUTED BY A DEALER)

Interval	Checkpoints
After 200 km, or after 2 months	The brake
Every 12 months	The whole bike
After a fall, a collision or an accident	The whole bike

WARTUNGSPLAN (VON EINEM HÄNDLER AUSZUFÜHREN)

Zeitspanne	Kontrollpunkte
Nach den ersten 200 km, oder nach 2 Monaten	Die Bremse
Jährlich	Das ganze Fahrrad
Nach einem Sturz, Zusammenstoß oder Unfall	Das ganze Fahrrad

CONFORMITEIT / CONFORMITY / KONFORMITÄT

Van Raam verklaart als fabrikant dat de loophulp is geproduceerd conform de richtlijn 93/42/EEG risicoklasse 1. Ook voldoen de producten aan de richtlijn 2006/42/EG. De conformiteitsverklaring vindt u op de Van Raam website.

Van Raam declares as manufacturer that the walking support bicycle has been produced in accordance with the 93/42/EEG class 1 guidelines. All products have been produced in accordance with the 2006/42/EG guidelines. The declaration of conformity can be found on the Van Raam website.

Van Raam erklärt als Hersteller, dass das Laufhilfe in dieser Gebrauchsanweisung in Übereinstimmung mit der Richtlinie 93/42/EEG Risikoklasse 1 hergestellt ist. Auch alle andere Produkte sind nach Richtlinie 2006/42/EG hergestellt. Die Konformitätserklärung finden Sie auf unserer Van Raam Website.

TECHNICAL DETAILS

Length	113 cm
Width	55 cm
Height	96 cm
Front wheel	12,5"
Rear wheel	12,5"
Weight (kg)	9 kg
Maximal user weight	100 kg
Brakes front	Cantilever brakes

MANUFACTURER OF ADAPTED BICYCLES AND FRAMES

Van Raam B.V.
Aaltenseweg 56
7051 CM Varsseveld
The Netherlands
T +31 (0)315 25 73 70
E info@vanraam.com
I www.vanraam.com



vanraam
Let's all cycle

VEILIGHEID / SAFETY / SICHERHEIT



ATTENTIE

Controleer aan het begin van iedere fietstocht:

- de werking van de rem;
- de bandenspanning;
- dat alle onderdelen goed vastzitten.

Gebruik geen hogedruk- of stoomreiniger om de fiets schoon te maken.

De fiets is ontworpen voor normaal gebruik op een vlakke en solide ondergrond.



ATTENTION

Check every time before you go for a ride:

- the brakes;
- the tire pressure;
- that all parts are fitted properly.

Do not use a pressure washer or steam cleaner to clean the bike.

The bike is designed for normal use on level and solid ground.



ACHTUNG

Kontrollieren Sie vor jeder Fahrt:

- die Bremsen;
- den Reifendruck;
- alle Teile auf ihren festen Sitz.

Benutzen Sie keinen Hochdruck- oder Dampfreiniger um das Fahrrad zu reinigen.

Das Fahrrad ist für den normalen Gebrauch auf einem ebenen, festen Untergrund entwickelt.

GARANTIE / GUARANTEE / SICHERHEIT

De garantie geldt voor alle gebreken aan het product, waarvan is aangetoond dat de oorzaak een materiaal- of fabricagefout is.

Wij geven vijf jaar garantie op het frame en de voorvork. Voor alle accessoires en overige onderdelen (uitgezonderd slijtage-delen), hanteren we de wettelijk voorgeschreven garantieperiode van twee jaar.

Zowel de garantie als de productaansprakelijkheid in het algemeen vervallen, indien de instructies in deze handleiding niet zijn opgevolgd, als er ten onrechte onderhoudswerkzaamheden zijn uitgevoerd of als er technische wijzigingen of toevoegingen aan de fiets zijn uitgevoerd met niet-originele Van Raam onderdelen, of zonder de toestemming van Van Raam. Tevens zal dan de originele CE-verklaring op de fiets vervallen.

The guarantee is valid for all faults in the product, which are proven to be caused by material or manufacturing error.

We give a guarantee of five years on the frame and the front fork. For all accessories and other parts (except wear parts) we provide a two year guarantee, as legally regulated.

The guarantee as well as the product liability in general expires if the instructions stated in this manual are not followed. This is also the case if unauthorized maintenance is carried out or if technical changes or additions are made without original Van Raam parts or without the permission of Van Raam. Also the original CE-marking of the bike will expire.

Garantieleistungen beziehen sich auf alle Mängel des Produkts, die nachweislich auf Material- oder Herstellungsfehler zurückzuführen sind.

Wir übernehmen eine Garantie von Fünf Jahren auf Rahmenteile und Gabel. Auf den Lack sowie auf alle anderen Zubehör- und Ersatzteile (mit Ausnahme von Verschleißteilen) übernehmen wir die gesetzlich vorgeschriebene Garantie von Zwei Jahren.

Nichtbeachtung der Betriebsanleitung sowie unsachgemäß durchgeführte Wartungsarbeiten als auch insbesondere technische Änderungen und Ergänzungen (Anbauten) ohne originale Van Raam Teile oder Zustimmung von Van Raam führen zum Erlöschen sowohl der Garantie als auch der Produkthaftung allgemein. Auch die Originale CE-Erklärung auf dem Rad erlischt in diesem Falle.