

Instructie montage van het tussenscherm



Chat tussenscherm

Van Raam
Guldenweg 23
7051 HT Varsseveld, NL
☎ +31 (0)315 – 25 73 70
✉ info@vanraam.com
🌐 www.vanraam.com



Versie 23.03

Inhoud

Contactgegevens fabrikant.....	2
Conformiteit.....	2
Inleiding.....	3
Montage van het tussenscherm.....	4

Contactgegevens fabrikant

Van Raam

Guldenweg 23

7051 HT Varsseveld, NL

☎ +31 (0)315 – 25 73 70

✉ info@vanraam.com

🌐 www.vanraam.com

Conformiteit

Van Raam verklaart als fabrikant dat de driewielers, zoals beschreven in deze gebruiksaanwijzing, zijn geproduceerd conform verordening (EU) 2017/745, risicoklasse 1. Ook voldoen de producten aan de richtlijn 2006/42/EG. De conformiteitsverklaring vind je op de Van Raam website.

Inleiding

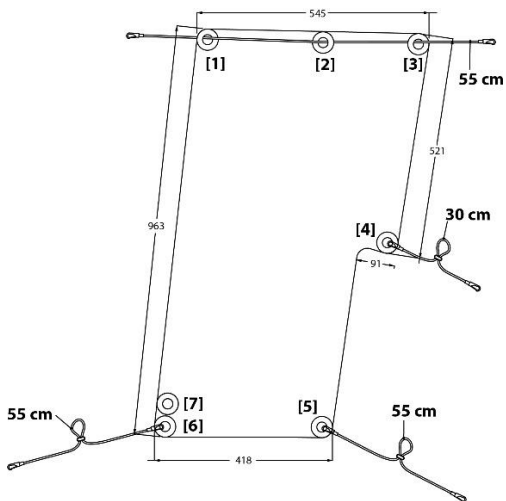
Deze gebruiksaanwijzing verschaft belangrijke en noodzakelijke informatie over de montage en het gebruik van het tussenscherm. Wij verzoeken je deze gebruiksaanwijzing grondig door te nemen voordat je het product in gebruik neemt. Volg altijd de instructies zoals deze in de gebruiksaanwijzing zijn opgenomen.



LEES AANDACHTIG

Aan kinderen en aan mensen met een beperkt geestelijk waarnemingsvermogen, moeten alle veiligheids- en gebruiksaspecten van deze gebruiksaanwijzing door een verantwoordelijk, toezichthoudend persoon begrijpelijk worden gemaakt.

Montage van het tussenscherm



Stap 1:

Verwijder het kussen van de bank. Laat de voetenplaat zakken om de drukknopjes aan de onderkant van het kussen los te maken.



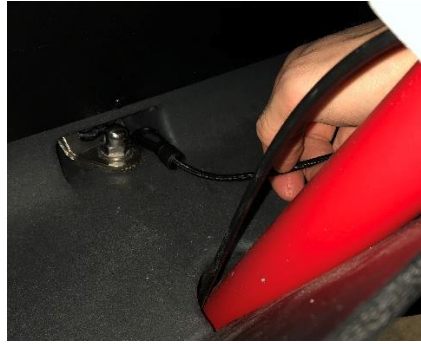
Stap 2:

De opening naast de gordels is nu bereikbaar.



Stap 3:

Aan de achterkant van de bank bevindt zich een kleine bagageruimte. Op de bodem van deze bagageruimte is een opening die naar de voorkant van de bank leidt. Druk hier het elastiek en de haak doorheen zodat de haak aan de voorkant van de bank tevoorschijn komt.



Stap 4:

Plaats het kussen weer op de bank. Trek het elastiek en de gordels door de opening in het midden van het kussen. Haak vervolgens het koord aan het oog [5].



Stap 5:

Zet het koord aan de achterkant van de bank vast aan de stuurbuis. Met de bevestigingsclip kan een lus gemaakt worden om de spanning op het koord aan te passen.



Stap 6:

Bevestig nu het tussenscherm aan de bovenkant van de huif.



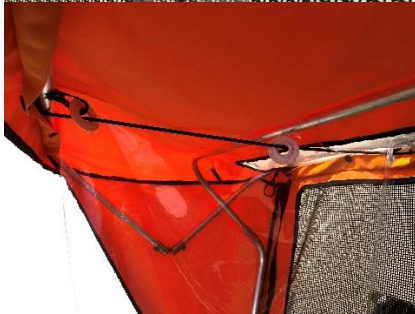
Stap 7:

Haal het koord bij de achterkant van de huif onder het frame door en zet de haak vast aan het oog [3].



Stap 8:

Herhaal stap 7 aan de voorkant van de huif. Zet vervolgens het koord vast aan oog [1].



Stap 9:

Open een aantal drukknopen zodat het koord erdoorheen past.



Stap 10:

Trek het koord achter de stuurbuis langs.



Stap 11:

Haak het uiteinde van het koord vast aan de oog [4]. Met de bevestigingsclip kan de lengte van het koord aangepast worden.



Stap 12:

Laat eerst de voetenplaat zakken. Daarna kan het koord van oog [6] vastgezet worden aan de horizontale koker die nu zichtbaar is.



LET OP! Als het tussenscherm niet goed op te spannen is zoals in de afbeelding te zien, haak dan het koord aan oog [7]. Dit kan voorkomen bij een eerder huifmodel.

Stap 13:

Door de bevestigingsclip aan de zijkanalen in te drukken kan het koord strakker of losser gemaakt worden. Zo kun je het koord op spanning brengen.

